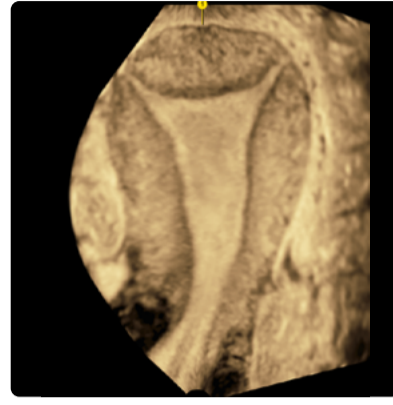
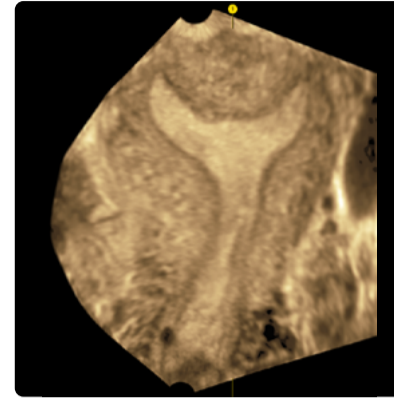




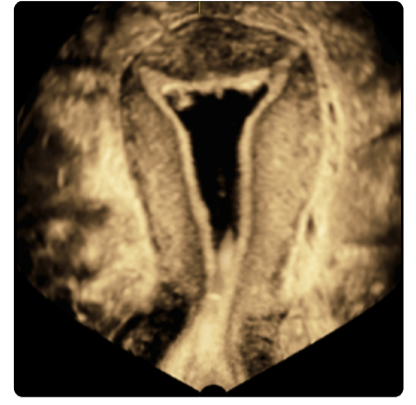
## CLASSE U0 / UTÉRUS NORMAL



U0



U0



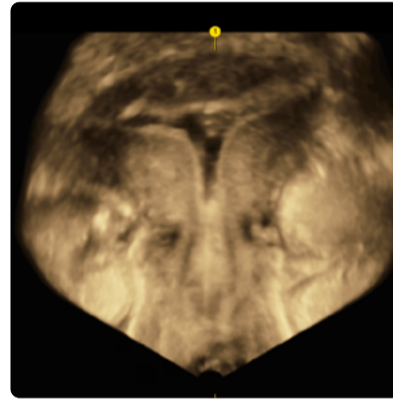
U0

## CLASSE U1 / UTÉRUS DYSMORPHIQUE

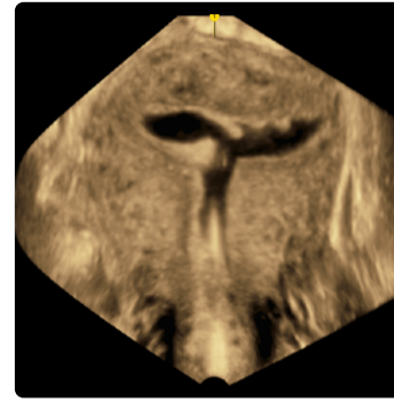


a. Forme en T

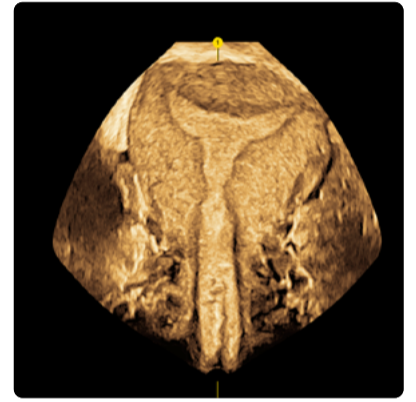
b. Forme infantile



U1a

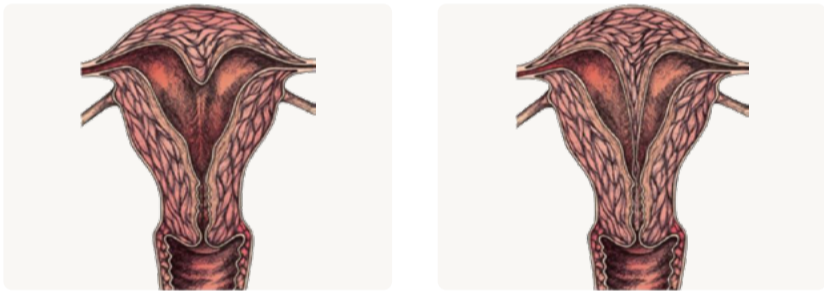


U1a



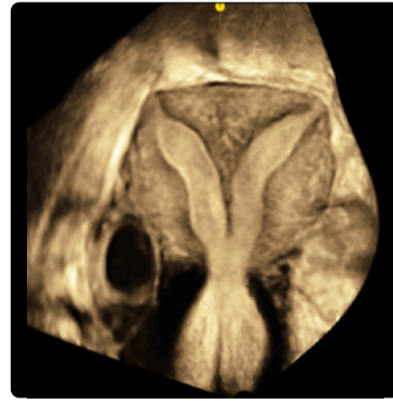
U1b

## CLASSE U2 / UTÉRUS SÉPARÉ



a. Séparation partielle

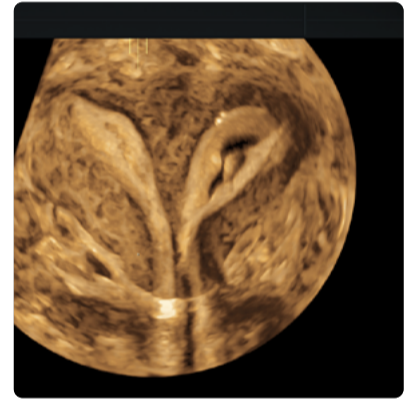
b. Séparation complète



U2a



U2a



U2b

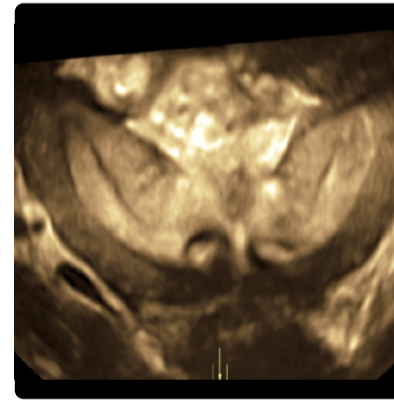
## CLASSE U3 / UTÉRUS BICORPORÉAL



a. Partiel

b. Complet

c. Bicorporéal septate

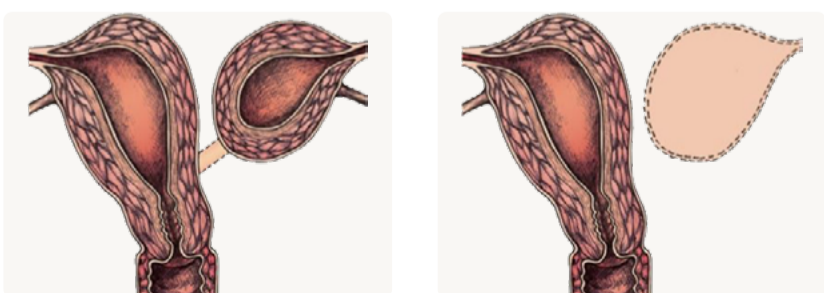


U3b



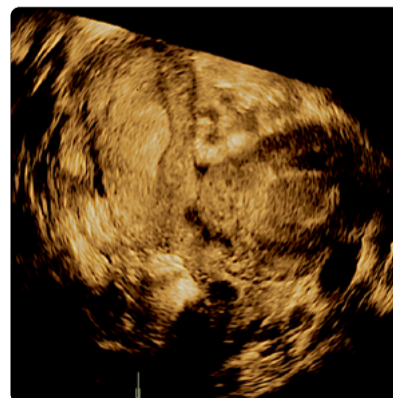
U3c

## CLASSE U4 / HÉMI UTÉRUS

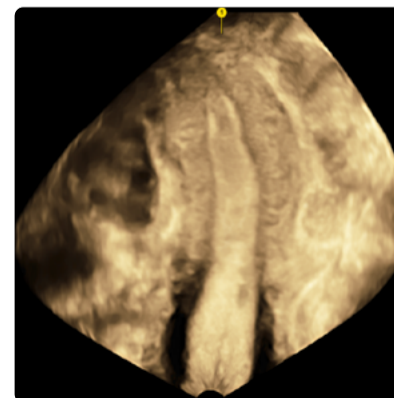


a. Avec cavité rudimentaire

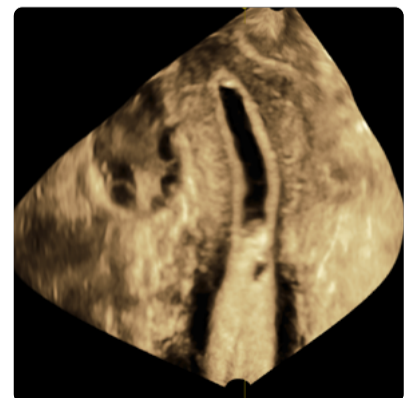
b. sans cavité rudimentaire



U4a



U4b



U4b

La classification des anomalies utérines de l'ESHRE/ESGE permet une simplification des classes pathologiques, directement adaptée à la sanction thérapeutique, en particulier :

- la classe U2 où l'éperon interne est supérieur à 50 % de l'épaisseur de la paroi utérine,

- la classe U3 où l'indentation externe de la séreuse est supérieure de 50 % de l'épaisseur de la paroi utérine avec une variante où la profondeur de l'indentation externe est supérieure à 150 % de l'épaisseur de la paroi utérine.

