

Contrôle échographique du Ballon de Tamponnement Intra-Utérin

Pr. Paul Berveiller
CHI de Poissy Saint Germain

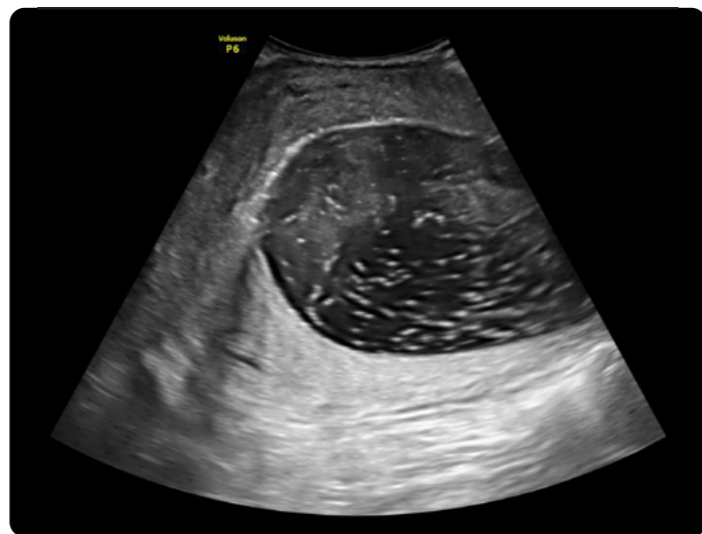
Pr. Charles Garabedian
CHU de Lille, Hôpital Jeanne de Flandre

Grégoire Potelle
Voluson France



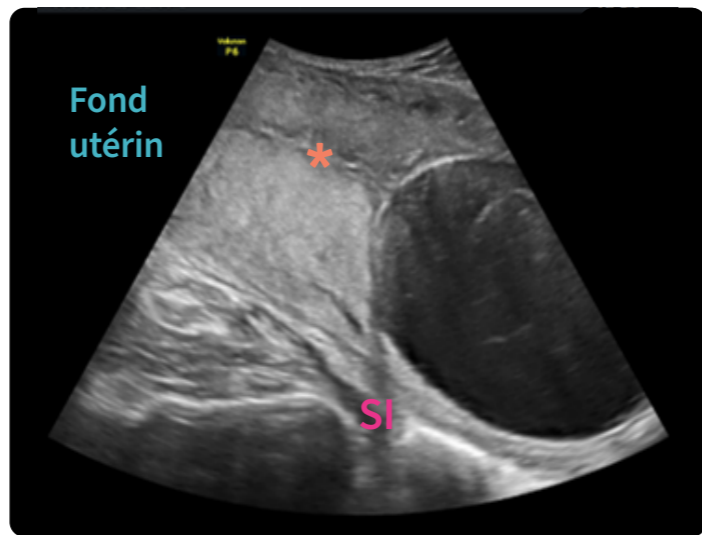
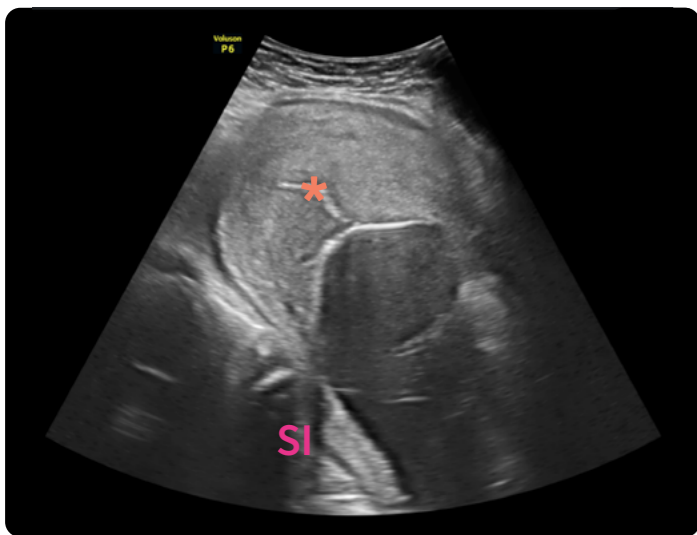
CONTRÔLE PENDANT LA POSE DU BTIU

▶ Bon positionnement sur le segment inférieur



Positionnement du ballon

Remplissage du ballon



Vérification du bon positionnement sur le Segment Inférieur (SI)

▶ Légende

SI Segment Inférieur

* Ligne de vacuité

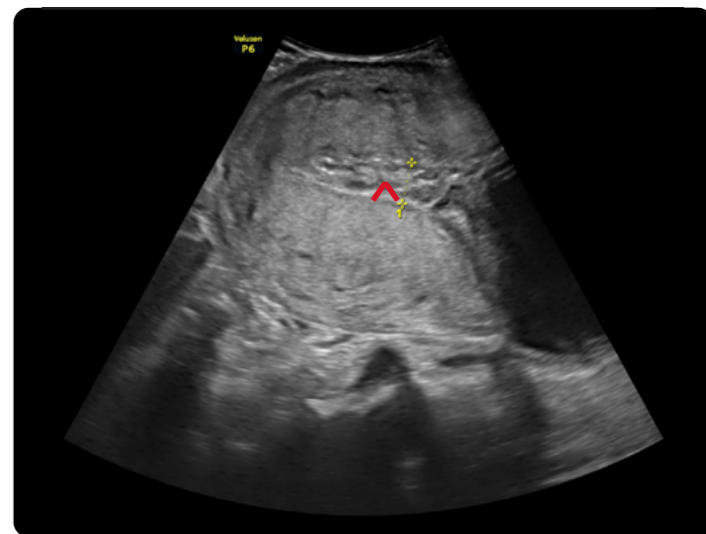
▲ Caillots

CONTRÔLE POST-POSE DU FOND UTÉRIN

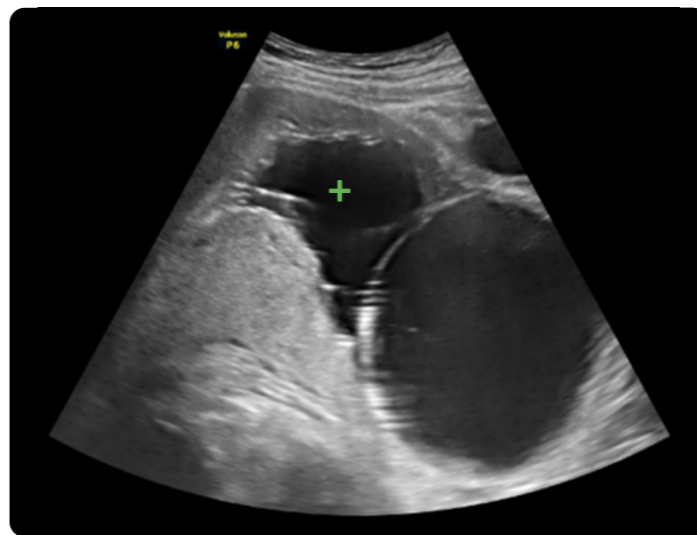
▶ Normal



▶ Caillots > à surveiller



▶ Echec



+ Épanchement au-dessus du ballon

+ d'infos en audio →

