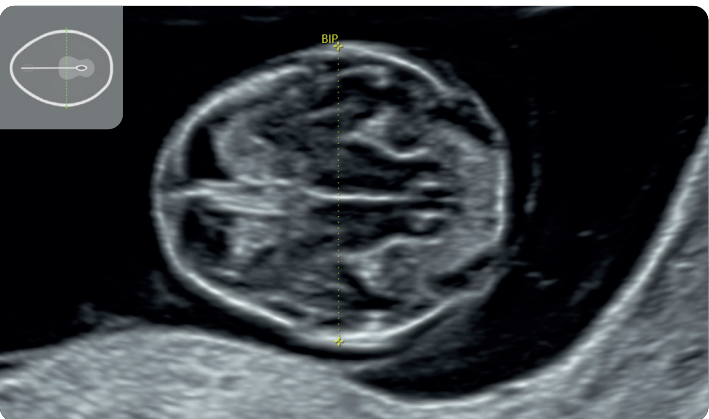


# Recommandations CNEOF (2023)

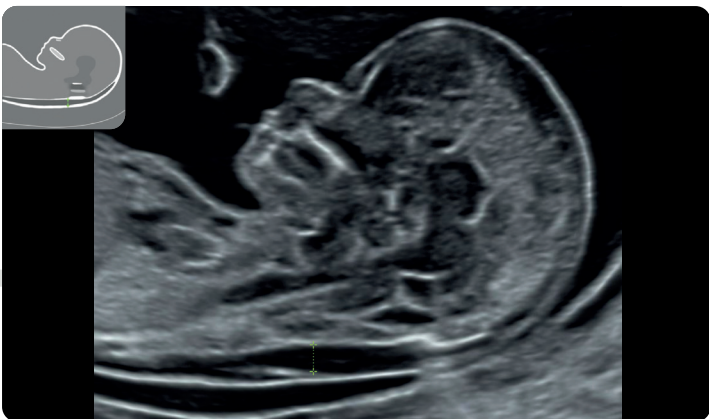
1<sup>ER</sup> TRIMESTRE



Coupe de la Longueur Crânio-Caudale



Coupe du BIP



Coupe de la Clarté Nucale



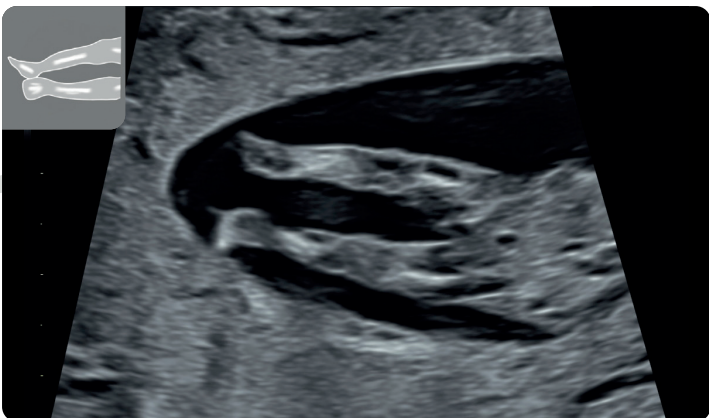
Coupe du DAT



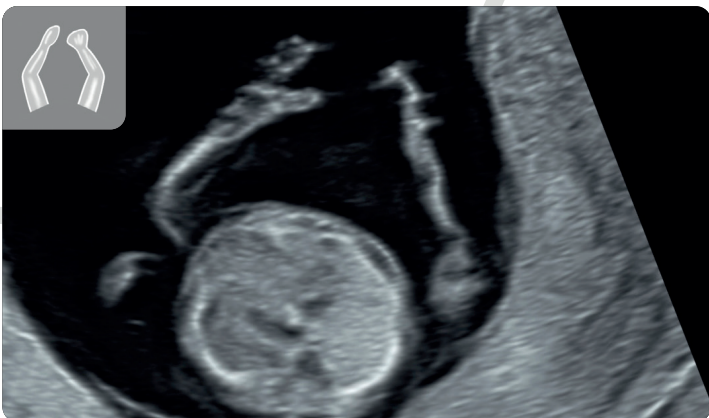
Coupe du Coeur



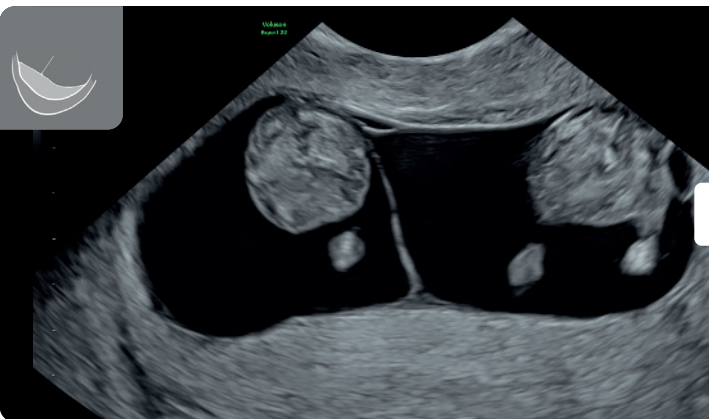
Coupe des 2 Fémurs



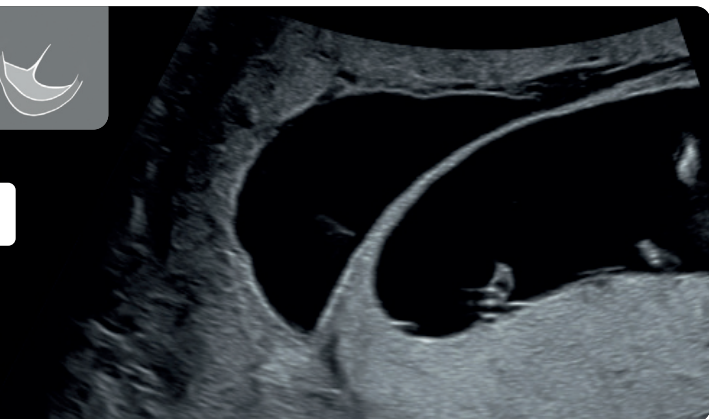
Coupe des membres inférieurs



Coupe des membres supérieurs



Chorionicité grossesse monochoriale



Chorionicité grossesse bichoriale

ou

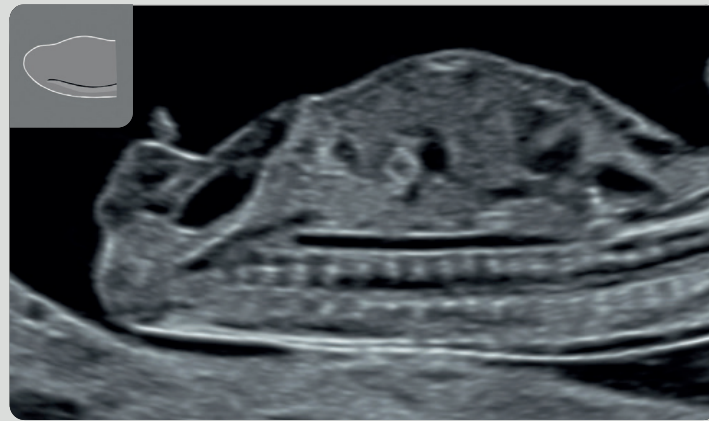




## Iconographie complémentaire



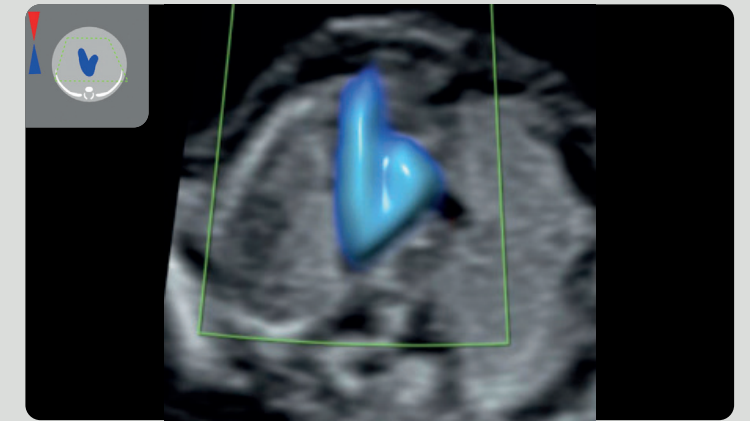
Coupe axiale de l'abdomen passant par l'insertion du cordon



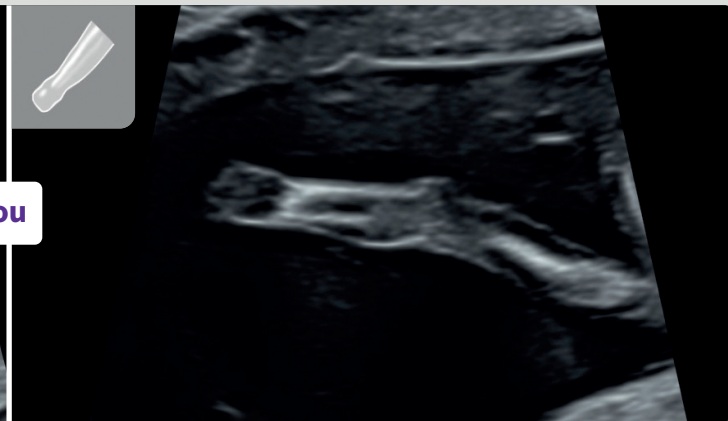
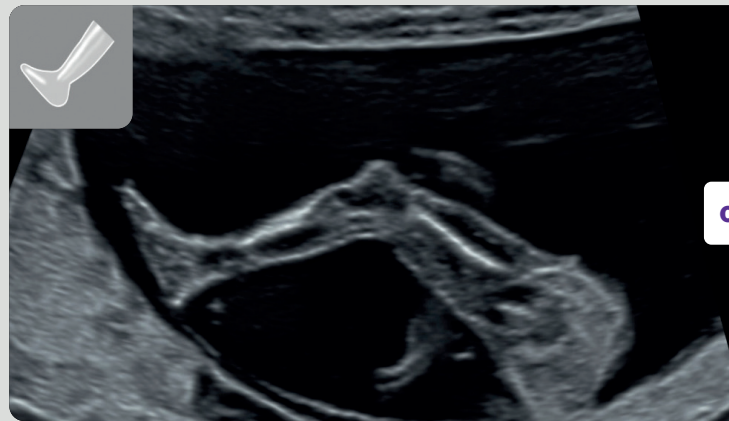
Coupe sagittale du rachis



Coupe des 4 cavités

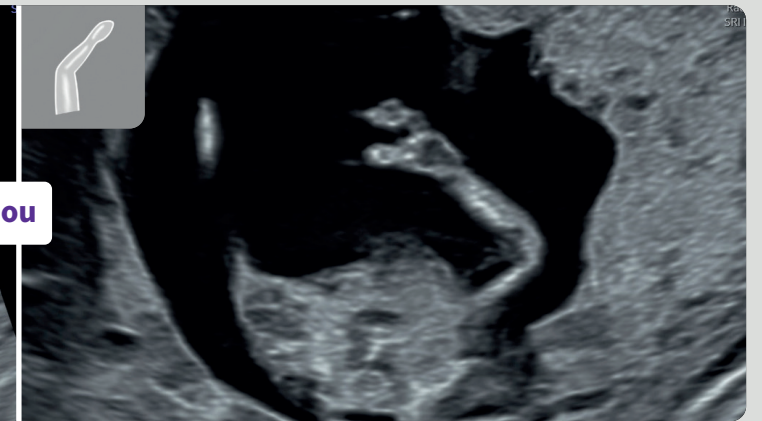


Coupe des voies d'éjection



ou

Coupe des 2 membres inférieurs



ou

Coupe des 2 membres supérieurs