

Contrôle échographique du Ballon de Tamponnement Intra-Utérin



Obstétrique

Docteur Paul Berveiller
CHI de Poissy Saint Germain

Professeur Charles Garabedian
CHU de Lille, Hôpital Jeanne de Flandre

Grégoire Potelle
Voluson France

Contrôle pendant la pose du BTIU

➔ Bon positionnement sur le segment inférieur

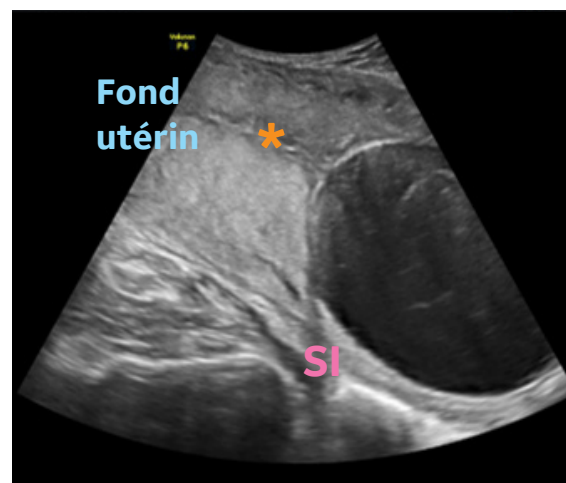
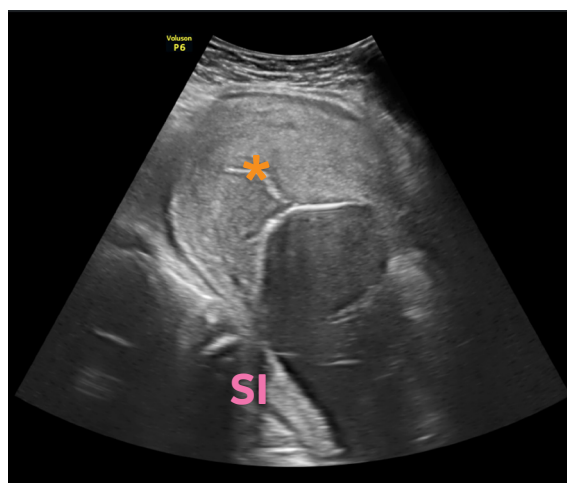
Positionnement du ballon



Remplissage du ballon

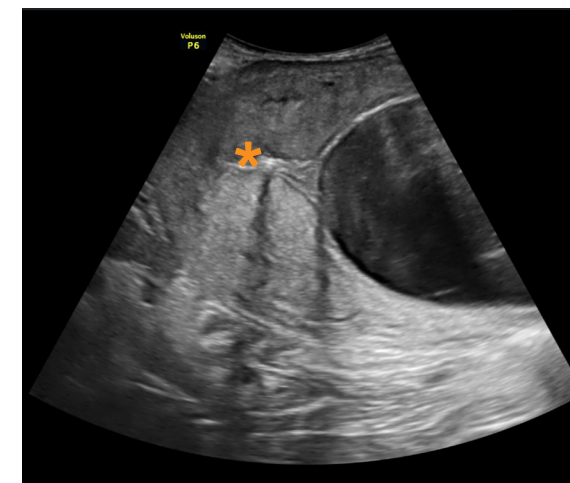


Vérification du bon positionnement sur le Segment Inférieur (SI)

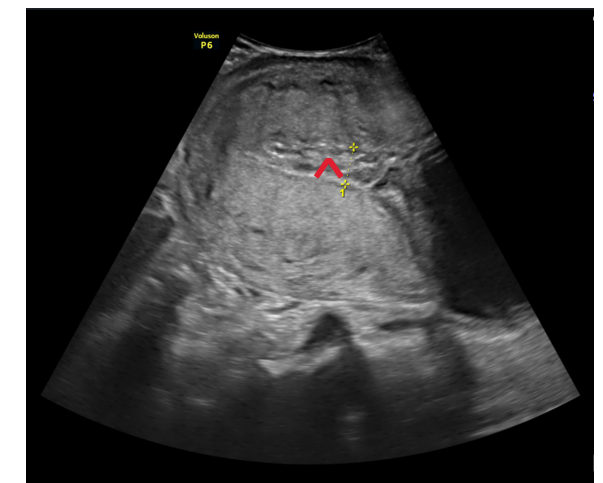


Contrôle Post-Pose du fond utérin

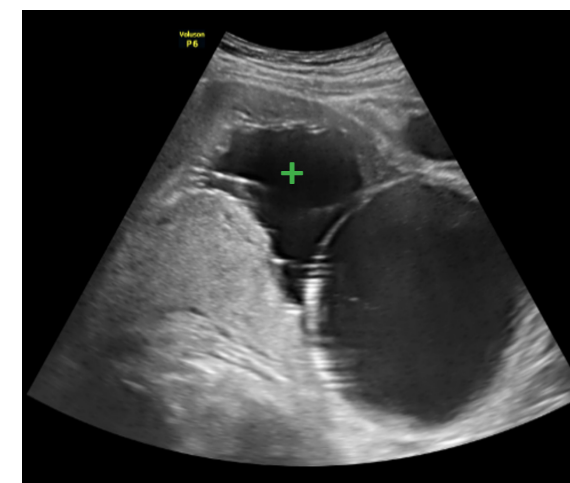
➔ Normal



➔ Caillots > à surveiller



➔ Echec



LÉGENDE

SI Segment Inférieur

* Ligne de vacuité

^ Caillots

+ Épanchement au-dessus du ballon



©2019 General Electric Company. Tous droits réservés. GE et GE Monogram sont des marques commerciales de General Electric Company GE Healthcare, une société de General Electric Company. SonoLD est un logiciel de la marque Voluson. Les produits Voluson sont des systèmes professionnels de diagnostic par échographie transmettant des ondes ultrasonores dans les tissus corporels et formant des images à partir des informations contenues dans les échos reçus. Ce dispositif est destiné à être utilisé par un médecin qualifié dans le cadre de la réalisation d'évaluations échographiques pour l'acquisition d'images à des fins de diagnostic, notamment pour la réalisation de mesures sur l'image acquise. Classe : IIa Organisme Notifié : CE 0123 Fabricant : GE Healthcare Austria GmbH & Co OG . Organisme notifié : LNE/G-MED, France - NB. N° : 0459 Veuillez toujours consulter le Manuel de l'utilisateur complet avant toute utilisation et lire attentivement toutes les instructions pour assurer l'emploi correct de votre dispositif médical.

JB74225FR